

1. Pohárový závod KSL Libereckého kraje a veřejný závod žactva v běhu na lyžích pro rok 2015

Výsledková listina



Benecko

Datum závodu **Start: 10:00:20**
10.1.2015 **Konec: 12:20:17**

Soutěžní výbor

Ředitel závodu: **Eva Šírová**
Hlavní rozhodčí: **Petr Pacholik**
Velitel trati: **Josef Holman**
Sekretář závodu: **Lenka Horká**

| | | |
|--|--|----------------------------|
| Minižákyně 2007-08 500 m klasicky Start: 10:00:20 Konec: 10:09:10 | Informace o trati Čís. homologace: --- HD: ---- MC: ---- TC: ---- | Počasí: zataženo, déšť |
|--|--|----------------------------|

| Poř. | Číslo | Jméno | Roč. | Klub | Čas | Ztráta |
|------|-------|------------------------|------|--|--------|--------|
| 1. | 6 | PEŠTOVÁ Daniela | 2007 | SETA TJ Seba Tanvald | 3:55.9 | |
| 2. | 7 | ŘEHÁKOVÁ Simona | 2007 | LSKL LSK Lomnice n.P. | 3:59.2 | 3.3 |
| 3. | 9 | HOLMANOVÁ Anna | 2008 | HSKB Hančův sportovní klub Benecko | 4:06.4 | 10.5 |
| 4. | 3 | MALÁ Anežka | 2007 | SKIJ ČKS SKI Jilemnice | 4:09.2 | 13.3 |
| 5. | 5 | HORÁKOVÁ Amálie | 2008 | SKIJ ČKS SKI Jilemnice | 4:10.9 | 15.0 |
| 6. | 1 | TŮMOVÁ Martina | 2008 | SETA TJ Seba Tanvald | 4:14.9 | 19.0 |
| 7. | 2 | ĎOUBALÍKOVÁ Natálie | 2008 | CSKV Český ski klub Vysoké nad Jizerou | 4:16.1 | 20.2 |
| 8. | 10 | BURGERMEISTEROVÁ Lucie | 2008 | CSKV Český ski klub Vysoké nad Jizerou | 4:21.9 | 26.0 |
| 9. | 4 | PLECHÁČOVÁ Nikola | 2009 | SKIJ ČKS SKI Jilemnice | 4:27.6 | 31.7 |
| 10. | 8 | ŠTĚPÁNKOVÁ Lenka | 2008 | CSKV Český ski klub Vysoké nad Jizerou | 4:56.3 | 1:00.4 |

Přihlášeno: 10 Výkonnostní třída do času do místa
 Startovalo: 10
 Klasifikováno: 10 II. 4:31.2 (9.)
 III. 5:06.6 (10.)

| | | |
|--|--|----------------------------|
| Minižáci 2007-08 500 m klasicky Start: 10:05:20 Konec: 10:14:21 | Informace o trati Čís. homologace: --- HD: ---- MC: ---- TC: ---- | Počasí: zataženo, déšť |
|--|--|----------------------------|

| Poř. | Číslo | Jméno | Roč. | Klub | Čas | Ztráta |
|------|-------|---------------|------|--|--------|--------|
| 1. | 25 | CENEK Tomáš | 2007 | FEJE FENIX SKI TEAM Jeseník | 2:57.4 | |
| 2. | 26 | FANTÍK David | 2007 | HSKB Hančův sportovní klub Benecko | 3:19.1 | 21.7 |
| 3. | 27 | DIAZ Matyas | 2007 | HSKB Hančův sportovní klub Benecko | 3:23.5 | 26.1 |
| 4. | 24 | SEIDL Tomáš | 2007 | CSKV Český ski klub Vysoké nad Jizerou | 3:32.4 | 35.0 |
| 5. | 31 | PEKÁREK Tomáš | 2007 | LSKL LSK Lomnice n.P. | 3:42.1 | 44.7 |
| 6. | 32 | SLÍVA Matěj | 2007 | HSKB Hančův sportovní klub Benecko | 3:52.7 | 55.3 |
| 7. | 21 | SASKA Lukáš | 2007 | SKJA SKI Janov - Bedřichov | 3:58.8 | 1:01.4 |
| 8. | 23 | MADERA Jan | 2008 | SKIJ ČKS SKI Jilemnice | 4:34.9 | 1:37.5 |
| 9. | 34 | PÁVEK Lukáš | 2007 | DULI TJ Dukla Liberec | 4:40.5 | 1:43.1 |
| 10. | 29 | HAVEL Josef | 2008 | SKIJ ČKS SKI Jilemnice | 5:11.4 | 2:14.0 |

Přihlášeno: 10 Výkonnostní třída do času do místa
 Startovalo: 10
 Klasifikováno: 10 II. 3:24.0 (3.)
 III. 3:50.6 (5.)

Žákyně nejmladší 2006**1 km klasicky**

Start: 10:11:20

Konec: 10:22:11

Informace o trati

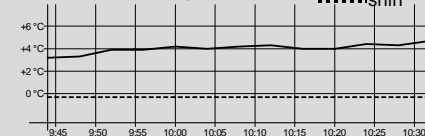
Čís. homologace: ---

HD: ----

MC: ----

TC: ----

Počasí: zataženo, déšť



| Poř. | Číslo | Jméno | Roč. | Klub | Čas | Ztráta |
|------|-------|---------------------|------|---------------------------------------|--------|--------|
| 1. | 46 | KŘÍŽOVÁ Valerie | 2006 | CSKV Český ski klub Vysoké nad Jizero | 5:00.5 | |
| 2. | 41 | KOHOUTOVÁ Zuzana | 2006 | JBCN Ski klub Jablonec nad Nisou | 5:20.0 | 19.5 |
| 3. | 42 | ŠÍROVÁ Anna | 2006 | DULI TJ Dukla Liberec | 5:30.5 | 30.0 |
| 4. | 51 | MARTÍNKOVÁ Natálie | 2006 | CSKV Český ski klub Vysoké nad Jizero | 5:34.4 | 33.9 |
| 5. | 47 | KLIEROVÁ Klauďie | 2006 | SKIJ ČKS SKI Jilemnice | 5:55.4 | 54.9 |
| 6. | 44 | ŠTEJFOVÁ Zuzana | 2006 | SETA TJ Seba Tanvald | 6:21.7 | 1:21.2 |
| 7. | 49 | VOPRAVILOVÁ Barbora | 2006 | DULI TJ Dukla Liberec | 6:24.7 | 1:24.2 |
| 8. | 50 | SUCHÁNKOVÁ Barbora | 2006 | SKJA SKI Janov - Bedřichov | 6:42.0 | 1:41.5 |
| 9. | 52 | HOUDOVÁ Tereza | 2006 | HSKB Hančův sportovní klub Benecko | 7:11.0 | 2:10.5 |

Přihlášeno: 9 Výkonnostní třída do času do místa

Startovalo: 9

Klasifikováno: 9

II. 5:45.5 (4.)

III. 6:30.6 (7.)

Žákyně nejmladší 2005**1 km klasicky**

Start: 10:17:20

Konec: 10:40:11

Informace o trati

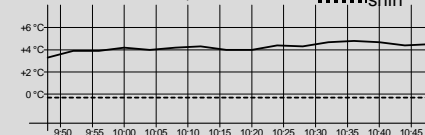
Čís. homologace: ---

HD: ----

MC: ----

TC: ----

Počasí: zataženo, déšť



| Poř. | Číslo | Jméno | Roč. | Klub | Čas | Ztráta |
|------|-------|----------------------|------|---------------------------------------|--------|--------|
| 1. | 65 | ŠTEFANOVÁ Markéta | 2005 | STUD Sokol Studenec | 4:31.2 | |
| 2. | 62 | CENKOVÁ Ema | 2005 | FEJE FENIX SKI TEAM Jeseník | 4:47.4 | 16.2 |
| 3. | 66 | LENGYELOVÁ Klára | 2005 | TJSE TJ Semily | 4:54.8 | 23.6 |
| 4. | 77 | ŠULCOVÁ Sára | 2005 | SKIJ ČKS SKI Jilemnice | 5:04.3 | 33.1 |
| 5. | 61 | VITVAROVÁ Klára | 2005 | SKJA SKI Janov - Bedřichov | 5:04.7 | 33.5 |
| 6. | 73 | BUŠTOVÁ Linda | 2005 | HSKB Hančův sportovní klub Benecko | 5:05.7 | 34.5 |
| 7. | 68 | BOUROVÁ Zuzana | 2005 | STUD Sokol Studenec | 5:17.9 | 46.7 |
| 8. | 82 | STŘELEČKOVÁ Martina | 2005 | DULI TJ Dukla Liberec | 5:25.4 | 54.2 |
| 9. | 76 | HÜBNEROVÁ Karolína | 2005 | SOSK TJ Sokol Skuhrov | 5:27.0 | 55.8 |
| 10. | 78 | MLYNÁRIKOVÁ Denisa | 2005 | SKIJ ČKS SKI Jilemnice | 5:28.3 | 57.1 |
| 11. | 79 | ĎOUBALÍKOVÁ Adéla | 2005 | CSKV Český ski klub Vysoké nad Jizero | 5:28.8 | 57.6 |
| 12. | 63 | MACOUNOVÁ Amálie | 2005 | SKIJ ČKS SKI Jilemnice | 5:38.7 | 1:07.5 |
| 13. | 75 | KLIEROVÁ Kristýna | 2005 | SKIJ ČKS SKI Jilemnice | 5:39.3 | 1:08.1 |
| 14. | 67 | ŠULCOVÁ Bára | 2005 | STUD Sokol Studenec | 6:02.4 | 1:31.2 |
| 15. | 72 | MAŽÁTKOVÁ Kateřina | 2005 | LSKL LSK Lomnice n.P. | 6:02.8 | 1:31.6 |
| 16. | 64 | TŮMOVÁ Lucie | 2005 | SETA TJ Seba Tanvald | 6:07.8 | 1:36.6 |
| 17. | 71 | VALENTOVÁ Anna Marie | 2005 | TJSE TJ Semily | 6:22.1 | 1:50.9 |
| 18. | 74 | HARCUBOVÁ Martina | 2005 | SETA TJ Seba Tanvald | 6:50.8 | 2:19.6 |
| 19. | 80 | HORČIČKOVÁ Nikola | 2005 | SKHA TJ Jiskra - Ski klub Harrachov | 7:13.8 | 2:42.6 |

Přihlášeno: 19 Výkonnostní třída do času do místa

Startovalo: 19

Klasifikováno: 19

II. 5:11.8 (6.)

III. 5:52.5 (13.)

| | | |
|--|--|----------------------------|
| Žáci nejmladší 2006 1 km klasicky Start: 10:26:20 Konec: 10:37:34 | Informace o trati Čís. homologace: --- HD: ---- MC: ---- TC: ---- | Počasí: zataženo, déšť |
|--|--|----------------------------|

| Poř. | Číslo | Jméno | Roč. | Klub | Čas | Ztráta |
|------|-------|-------------------|------|--|--------|--------|
| 1. | 97 | SALABA Jakub | 2006 | SKIJ ČKS SKI Jilemnice | 4:37.6 | |
| 2. | 95 | PLECHÁČ Patrik | 2006 | SKIJ ČKS SKI Jilemnice | 5:24.3 | 46.7 |
| 3. | 93 | MACOUN František | 2006 | SKIJ ČKS SKI Jilemnice | 5:51.9 | 1:14.3 |
| 4. | 96 | ZURYNEK Jan | 2006 | SOSK TJ Sokol Skuhrov | 6:17.4 | 1:39.8 |
| 5. | 99 | PAVLATA Petr | 2006 | TJSE TJ Semily | 6:21.6 | 1:44.0 |
| 6. | 98 | RISHKO Viktor | 2006 | SOSK TJ Sokol Skuhrov | 6:23.7 | 1:46.1 |
| 7= | 91 | DUBSKÝ Štěpán | 2006 | SOSK TJ Sokol Skuhrov | 6:36.9 | 1:59.3 |
| 7= | 101 | ŠIKOLA Martin | 2006 | CSKV Český ski klub Vysoké nad Jizerou | 6:36.9 | 1:59.3 |
| 9. | 102 | HOLUBEC František | 2006 | HSKB Hančův sportovní klub Benecko | 7:34.1 | 2:56.5 |

Přihlášeno: 9 Výkonnostní třída do času do místa
 Startovalo: 9
 Klasifikováno: 9 II. 5:19.2 (1.)
 III. 6:00.8 (3.)

| | | |
|--|--|----------------------------|
| Žáci nejmladší 2005 1 km klasicky Start: 10:32:20 Konec: 10:45:55 | Informace o trati Čís. homologace: --- HD: ---- MC: ---- TC: ---- | Počasí: zataženo, déšť |
|--|--|----------------------------|

| Poř. | Číslo | Jméno | Roč. | Klub | Čas | Ztráta |
|------|-------|------------------|------|----------------------------|--------|--------|
| 1. | 121 | SVOBODA Martin | 2005 | SKIJ ČKS SKI Jilemnice | 4:28.8 | |
| 2. | 125 | ŠTEFAN Jan | 2005 | STUD Sokol Studenec | 4:33.2 | 4.4 |
| 3. | 122 | HELLMICH Jonáš | 2005 | DULI TJ Dukla Liberec | 4:54.8 | 26.0 |
| 4. | 124 | HŘEBÍK Matyáš | 2005 | SKJA SKI Janov - Bedřichov | 4:55.7 | 26.9 |
| 5. | 123 | SUCHARDA Tomáš | 2005 | SKIJ ČKS SKI Jilemnice | 5:08.0 | 39.2 |
| 6. | 115 | KOŽNAR Matěj | 2005 | SKIJ ČKS SKI Jilemnice | 5:10.4 | 41.6 |
| 7. | 120 | DUSIL Jakub | 2005 | SOSK TJ Sokol Skuhrov | 5:13.0 | 44.2 |
| 8. | 117 | STACH Martin | 2005 | SKJA SKI Janov - Bedřichov | 5:14.2 | 45.4 |
| 9. | 111 | ČERMÁK Ondřej | 2005 | DULI TJ Dukla Liberec | 5:16.4 | 47.6 |
| 10. | 118 | BRATRŠOVSKÝ Adam | 2005 | LSKL LSK Lomnice n.P. | 5:27.3 | 58.5 |
| 11. | 127 | ZEMÁNEK Matěj | 2005 | LSKL LSK Lomnice n.P. | 5:40.8 | 1:12.0 |
| 12. | 114 | MACHÁČEK Jan | 2005 | SKJA SKI Janov - Bedřichov | 5:45.2 | 1:16.4 |
| 13. | 128 | ŠURÍK Jakub | 2005 | DULI TJ Dukla Liberec | 5:45.6 | 1:16.8 |
| 14. | 113 | MADER Martin | 2005 | SKIJ ČKS SKI Jilemnice | 6:11.9 | 1:43.1 |
| 15. | 129 | MALÝ Antonín | 2005 | SKIJ ČKS SKI Jilemnice | 6:16.0 | 1:47.2 |
| 16. | 126 | ŠTENCL Ondřej | 2005 | DULI TJ Dukla Liberec | 8:35.3 | 4:06.5 |

Přihlášeno: 16 Výkonnostní třída do času do místa
 Startovalo: 16
 Klasifikováno: 16 II. 5:09.1 (5.)
 III. 5:49.4 (13.)

Žákyně mladší 2004**2 km klasicky**

Start: 10:39:20

Konec: 10:53:59

Informace o trati

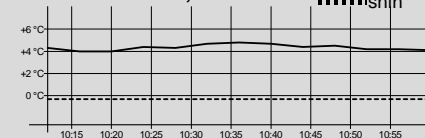
Čís. homologace: ---

HD: ----

MC: ----

TC: ----

Počasí: zataženo, déšť



| Poř. | Číslo | Jméno | Roč. | Klub | Čas | Ztráta |
|------|-------|--------------------|------|--|---------|--------|
| 1. | 146 | PÚBALOVÁ Nela | 2004 | DULI TJ Dukla Liberec | 7:49.6 | |
| 2. | 145 | HORÁČKOVÁ Lucie | 2004 | SKIJ ČKS SKI Jilemnice | 7:58.6 | 9.0 |
| 3. | 140 | PAULUSOVÁ Lucie | 2004 | SKIJ ČKS SKI Jilemnice | 8:07.9 | 18.3 |
| 4. | 142 | JEŽKOVÁ Matilda | 2004 | DULI TJ Dukla Liberec | 8:21.7 | 32.1 |
| 5. | 133 | ŠULCOVÁ Rozálie | 2004 | SKIJ ČKS SKI Jilemnice | 8:23.4 | 33.8 |
| 6. | 135 | MIČKEROVÁ Michaela | 2004 | FEJE FENIX SKI TEAM Jeseník | 8:45.5 | 55.9 |
| 7. | 143 | SEIDLOVÁ Eliška | 2004 | CSKV Český ski klub Vysoké nad Jizerou | 8:47.1 | 57.5 |
| 8. | 139 | BROŽKOVÁ Kateřina | 2004 | SOSK TJ Sokol Skuhrov | 9:03.2 | 1:13.6 |
| 9. | 132 | NIKODÝMOVÁ Nikola | 2004 | SOSK TJ Sokol Skuhrov | 9:03.6 | 1:14.0 |
| 10. | 131 | DVORSKÁ Karolína | 2004 | DULI TJ Dukla Liberec | 9:11.1 | 1:21.5 |
| 11. | 141 | GAUBMANNOVÁ Tereza | 2004 | LSKL LSK Lomnice n.P. | 9:25.8 | 1:36.2 |
| 12. | 144 | ČALOUNOVÁ Barbora | 2004 | DULI TJ Dukla Liberec | 10:19.6 | 2:30.0 |
| 13. | 137 | BROŽKOVÁ Denisa | 2004 | HSKB Hančův sportovní klub Benecko | 10:26.1 | 2:36.5 |
| 14. | 134 | ČAPKOVÁ Anna | 2004 | LSKL LSK Lomnice n.P. | 10:29.2 | 2:39.6 |
| 15. | 136 | ERLEBACHOVÁ Aneta | 2004 | HSKB Hančův sportovní klub Benecko | 12:12.8 | 4:23.2 |

Přihlášeno: 15 Výkonnostní třída do času do místa

Startovalo: 15

Klasifikováno: 15

II. 9:00.0 (7.)

III. 10:10.4 (11.)

Žákyně mladší 2003**2 km klasicky**

Start: 10:46:20

Konec: 11:01:43

Informace o trati

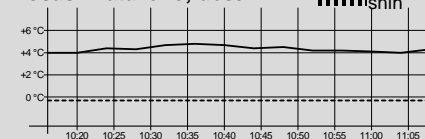
Čís. homologace: ---

HD: ----

MC: ----

TC: ----

Počasí: zataženo, déšť



| Poř. | Číslo | Jméno | Roč. | Klub | Čas | Ztráta |
|------|-------|----------------------|------|-------------------------------------|---------|--------|
| 1. | 169 | ZAHRAVNÍKOVÁ Linda | 2003 | STUD Sokol Studenec | 7:31.5 | |
| 2. | 157 | ZATLOUKALOVÁ Barbora | 2003 | SKIJ ČKS SKI Jilemnice | 7:37.3 | 5.8 |
| 3. | 151 | BENEŠOVÁ Nella | 2003 | SKHA TJ Jiskra - Ski klub Harrachov | 8:05.8 | 34.3 |
| 4. | 156 | OKLAMČÁKOVÁ Anna | 2003 | JBCN Ski klub Jablonec nad Nisou | 8:13.1 | 41.6 |
| 5. | 165 | KOHLEROVÁ Eliška | 2003 | JBCN Ski klub Jablonec nad Nisou | 8:24.8 | 53.3 |
| 6. | 163 | PROKEŠOVÁ Tereza | 2003 | DULI TJ Dukla Liberec | 8:28.9 | 57.4 |
| 7. | 155 | DUBSKÁ Barbora | 2003 | SOSK TJ Sokol Skuhrov | 8:49.6 | 1:18.1 |
| 8. | 154 | ŠTEJFOVÁ Barbora | 2003 | SETA TJ Seba Tanvald | 9:09.3 | 1:37.8 |
| 9. | 162 | JEŽKOVÁ Barbora | 2003 | JBCN Ski klub Jablonec nad Nisou | 9:15.8 | 1:44.3 |
| 10. | 160 | BORLOVÁ Eliška | 2003 | SETA TJ Seba Tanvald | 9:22.4 | 1:50.9 |
| 11. | 164 | TULKOVÁ Jesika | 2003 | SKHA TJ Jiskra - Ski klub Harrachov | 9:24.9 | 1:53.4 |
| 12. | 167 | JAKOUBĚOVÁ Kateřina | 2003 | SKIJ ČKS SKI Jilemnice | 9:35.7 | 2:04.2 |
| 13. | 152 | DUŠTOVÁ Andrea | 2003 | LSKL LSK Lomnice n.P. | 9:59.4 | 2:27.9 |
| 14. | 161 | MIKSOVÁ Barbora | 2003 | JIJD TJ Jiskra Josefův Důl | 10:01.5 | 2:30.0 |
| 15. | 166 | VOTOČKOVÁ Veronika | 2003 | SKHA TJ Jiskra - Ski klub Harrachov | 10:23.8 | 2:52.3 |
| 16. | 158 | MALÁ Sára | 2003 | LSKL LSK Lomnice n.P. | 10:32.3 | 3:00.8 |
| 17. | 159 | MAJEROVÁ Jana | 2003 | SKHA TJ Jiskra - Ski klub Harrachov | 11:04.2 | 3:32.7 |

Přihlášeno: 17 Výkonnostní třída do času do místa

Startovalo: 17

Klasifikováno: 17

II. 8:39.2 (6.)

III. 9:46.9 (12.)

10.1.2015 14:28:01

Data processing: info@sport-casomira.cz, http://sport-casomira.cz/

Strana 4 z 9

| | | |
|---|--|----------------------------|
| Žáci mladší 2004 2 km klasicky Start: 10:54:40 Konec: 11:08:58 | Informace o trati Čís. homologace: --- HD: ---- MC: ---- TC: ---- | Počasí: zataženo, déšť |
| | | |

| Poř. | Číslo | Jméno | Roč. | Klub | Čas | Ztráta | |
|------|-------|----------------|------|------|----------------------------------|---------|--------|
| 1. | 195 | SALABA Dan | 2004 | SKIJ | ČKS SKI Jilemnice | 7:25.3 | |
| 2. | 190 | TUŽ Jiří | 2004 | DULI | TJ Dukla Liberec | 7:48.4 | 23.1 |
| 3. | 192 | JUŘÍK Marek | 2004 | FEJE | FENIX SKI TEAM Jeseník | 8:04.1 | 38.8 |
| 4. | 187 | TROJAN Matěj | 2004 | SKIJ | ČKS SKI Jilemnice | 8:12.4 | 47.1 |
| 5. | 191 | ČIVRNÝ Matyáš | 2004 | CSKV | Český ski klub Vysoké nad Jizero | 8:18.8 | 53.5 |
| 6. | 184 | PÁVEK Matyáš | 2004 | DULI | TJ Dukla Liberec | 8:23.3 | 58.0 |
| 7. | 188 | ŘEHÁK Ondřej | 2004 | LSKL | LSK Lomnice n.P. | 8:31.5 | 1:06.2 |
| 8. | 183 | MACH Lukáš | 2004 | LSKL | LSK Lomnice n.P. | 8:39.4 | 1:14.1 |
| 9. | 186 | MALÝ Adam | 2004 | TJSE | TJ Semily | 8:43.3 | 1:18.0 |
| 10. | 182 | PEŠTA David | 2004 | SETA | TJ Seba Tanvald | 9:22.2 | 1:56.9 |
| 11. | 196 | VOHLÍDAL Šimon | 2004 | DULI | TJ Dukla Liberec | 9:39.0 | 2:13.7 |
| 12. | 189 | VACEK Teo | 2004 | SOSK | TJ Sokol Skuhrov | 9:54.6 | 2:29.3 |
| 13. | 193 | ČERNÝ Jonáš | 2004 | SETA | TJ Seba Tanvald | 10:02.0 | 2:36.7 |
| 14. | 194 | KRAMÁR Patrik | 2004 | JIID | TJ Jiskra Josefův Důl | 10:14.1 | 2:48.8 |
| 15. | 185 | ŠIKOLA Marek | 2004 | CSKV | Český ski klub Vysoké nad Jizero | 10:16.2 | 2:50.9 |

Přihlášeno: 15 Výkonnostní třída do času do místa
 Startovalo: 15
 Klasifikováno: 15 II. 8:32.0 (7.)
 III. 9:38.8 (10.)

| | | |
|---|--|----------------------------|
| Žáci mladší 2003 2 km klasicky Start: 11:05:20 Konec: 11:21:16 | Informace o trati Čís. homologace: --- HD: ---- MC: ---- TC: ---- | Počasí: zataženo, déšť |
| | | |

| Poř. | Číslo | Jméno | Roč. | Klub | Čas | Ztráta | |
|------|-------|------------------|------|------|----------------------------------|---------|--------|
| 1. | 216 | KOHOUT Jakub | 2003 | JBCN | Ski klub Jablonec nad Nisou | 7:10.1 | |
| 2. | 218 | VOTOČEK Matyáš | 2003 | SKIJ | ČKS SKI Jilemnice | 7:36.9 | 26.8 |
| 3. | 203 | MADER Zdeněk | 2003 | SKIJ | ČKS SKI Jilemnice | 7:42.8 | 32.7 |
| 4. | 212 | TREJBAL Lukáš | 2003 | STUD | Sokol Studenec | 7:56.7 | 46.6 |
| 5. | 211 | PEŇÁZ Radek | 2003 | FEJE | FENIX SKI TEAM Jeseník | 8:16.5 | 1:06.4 |
| 6. | 221 | MILITKÝ Matyáš | 2003 | STUD | Sokol Studenec | 8:16.7 | 1:06.6 |
| 7. | 209 | PAVLATA Matěj | 2003 | TJSE | TJ Semily | 8:22.1 | 1:12.0 |
| 8. | 206 | PEŇÁZ Vojtěch | 2003 | FEJE | FENIX SKI TEAM Jeseník | 8:22.2 | 1:12.1 |
| 9. | 219 | PREISLER Tomáš | 2003 | SOSK | TJ Sokol Skuhrov | 8:26.4 | 1:16.3 |
| 10. | 217 | ŠLAUF Václav | 2003 | CSKV | Český ski klub Vysoké nad Jizero | 8:27.1 | 1:17.0 |
| 11. | 222 | PTÁČEK Matěj | 2003 | JBCN | Ski klub Jablonec nad Nisou | 8:34.2 | 1:24.1 |
| 12. | 215 | CILICH Miroslav | 2003 | SOVH | TJ Sokol Velké Hamry I | 8:44.4 | 1:34.3 |
| 13. | 214 | BRŮNA Jakub | 2003 | SOVH | TJ Sokol Velké Hamry I | 8:44.9 | 1:34.8 |
| 14. | 204 | VAŇURA Jakub | 2003 | JBCN | Ski klub Jablonec nad Nisou | 9:08.2 | 1:58.1 |
| 15. | 205 | ŠIMEK Jaromír | 2003 | LSKL | LSK Lomnice n.P. | 9:12.4 | 2:02.3 |
| 16. | 213 | JANOUCHE Dominik | 2003 | HSKB | Hančův sportovní klub Benecko | 9:15.2 | 2:05.1 |
| 17. | 207 | ŠIROKÝ Matěj | 2003 | JBCN | Ski klub Jablonec nad Nisou | 9:27.3 | 2:17.2 |
| 18. | 220 | PILÁŘ Ondřej | 2003 | SKHA | TJ Jiskra - Ski klub Harrachov | 9:36.6 | 2:26.5 |
| 19. | 201 | OŽDIÁN Pavel | 2003 | SKIJ | ČKS SKI Jilemnice | 9:40.5 | 2:30.4 |
| 20. | 210 | MORAVEC Matěj | 2003 | SKHA | TJ Jiskra - Ski klub Harrachov | 10:37.7 | 3:27.6 |

| Žáci mladší 2003 2 km klasicky Start: 11:05:20 Konec: 11:21:16 | Informace o trati Čís. homologace: --- HD: ---- MC: ---- TC: ---- | Počasí: zataženo, déšť | | | | | | | | | | | | | | | | | | | | | | | | | | | | | | | | | | | |
|---|--|----------------------------|------------|-------|--------|------|-----|--------|--|--|--|--|--|--|----------------|--|--|--|--|--|-------------------|--|--|--|--|--|--|--|-----|--------|------|--|--|--|------|--------|-------|
| | <table border="1"> <thead> <tr> <th>Poř. Číslo</th> <th>Jméno</th> <th>Roč.</th> <th>Klub</th> <th>Čas</th> <th>Ztráta</th> </tr> </thead> <tbody> <tr> <td colspan="6">Přihlášeno: 20 Výkonnostní třída do času do místa</td> </tr> <tr> <td colspan="6">Startovalo: 20</td> </tr> <tr> <td colspan="6">Klasifikováno: 20</td> </tr> <tr> <td colspan="2"></td> <td>II.</td> <td>8:14.6</td> <td>(4.)</td> <td></td> </tr> <tr> <td colspan="2"></td> <td>III.</td> <td>9:19.1</td> <td>(16.)</td> <td></td> </tr> </tbody> </table> | | Poř. Číslo | Jméno | Roč. | Klub | Čas | Ztráta | Přihlášeno: 20 Výkonnostní třída do času do místa | | | | | | Startovalo: 20 | | | | | | Klasifikováno: 20 | | | | | | | | II. | 8:14.6 | (4.) | | | | III. | 9:19.1 | (16.) |
| Poř. Číslo | Jméno | Roč. | Klub | Čas | Ztráta | | | | | | | | | | | | | | | | | | | | | | | | | | | | | | | | |
| Přihlášeno: 20 Výkonnostní třída do času do místa | | | | | | | | | | | | | | | | | | | | | | | | | | | | | | | | | | | | | |
| Startovalo: 20 | | | | | | | | | | | | | | | | | | | | | | | | | | | | | | | | | | | | | |
| Klasifikováno: 20 | | | | | | | | | | | | | | | | | | | | | | | | | | | | | | | | | | | | | |
| | | II. | 8:14.6 | (4.) | | | | | | | | | | | | | | | | | | | | | | | | | | | | | | | | | |
| | | III. | 9:19.1 | (16.) | | | | | | | | | | | | | | | | | | | | | | | | | | | | | | | | | |

| Poř. Číslo | Jméno | Roč. | Klub | Čas | Ztráta |
|--|-------|------|--------|-------|--------|
| Přihlášeno: 20 Výkonnostní třída do času do místa | | | | | |
| Startovalo: 20 | | | | | |
| Klasifikováno: 20 | | | | | |
| | | II. | 8:14.6 | (4.) | |
| | | III. | 9:19.1 | (16.) | |

| | | |
|---|--|----------------------------|
| Žákyně starší 2002 3 km klasicky Start: 11:14:20 Konec: 11:32:24 | Informace o trati Čís. homologace: --- HD: ---- MC: ---- TC: ---- | Počasí: zataženo, déšť |
|---|--|----------------------------|

| Poř. Číslo | Jméno | Roč. | Klub | Čas | Ztráta |
|------------|-------|--------------------|--|---------|--------|
| 1. | 244 | RYSULOVÁ Marie | 2002 SKIJ ČKS SKI Jilemnice | 10:20.8 | |
| 2. | 231 | ŠIBRAVOVÁ Eliška | 2002 DULI TJ Dukla Liberec | 10:32.2 | 11.4 |
| 3. | 234 | MIČKEROVÁ Karla | 2002 FEJE FENIX SKI TEAM Jeseník | 10:39.9 | 19.1 |
| 4. | 241 | BŘEČKOVÁ Aneta | 2002 JBCN Ski klub Jablonec nad Nisou | 10:53.2 | 32.4 |
| 5. | 232 | ELICEROVÁ Kateřina | 2002 JBCN Ski klub Jablonec nad Nisou | 10:55.2 | 34.4 |
| 6. | 236 | SVOBODOVÁ Kateřina | 2002 SKIJ ČKS SKI Jilemnice | 11:25.1 | 1:04.3 |
| 7. | 233 | CHRÁSTOVÁ Tereza | 2002 STUD Sokol Studenec | 11:58.4 | 1:37.6 |
| 8. | 242 | NIKODÝMOVÁ Denisa | 2002 SOSK TJ Sokol Skuhrov | 12:07.6 | 1:46.8 |
| 9. | 238 | PAŽOUTOVÁ Martina | 2002 JBCN Ski klub Jablonec nad Nisou | 12:09.0 | 1:48.2 |
| 10. | 240 | PEKÁRKOVÁ Anna | 2002 LSKL LSK Lomnice n.P. | 12:29.3 | 2:08.5 |
| 11. | 237 | ZÁVĚRKOVÁ Kateřina | 2002 TJSE TJ Semily | 12:45.7 | 2:24.9 |
| 12. | 245 | HECKO Vanesa | 2002 SOSK TJ Sokol Skuhrov | 13:23.8 | 3:03.0 |
| 13. | 243 | BALCAROVÁ Kateřina | 2002 SKHA TJ Jiskra - Ski klub Harrachov | 13:40.9 | 3:20.1 |
| 14. | 235 | VAVŘAČOVÁ Anežka | 2002 SOSK TJ Sokol Skuhrov | 13:44.0 | 3:23.2 |
| 15. | 239 | ČERMÁKOVÁ Eva | 2002 LSKL LSK Lomnice n.P. | 13:50.6 | 3:29.8 |

| | | | |
|-------------------|-------------------|---------|----------|
| Přihlášeno: 15 | Výkonnostní třída | do času | do místa |
| Startovalo: 15 | | | |
| Klasifikováno: 15 | II. | 11:53.9 | (6.) |
| | III. | 13:27.0 | (12.) |

| | | |
|---|--|----------------------------|
| Žákyně starší 2001 3 km klasicky Start: 11:21:20 Konec: 11:37:03 | Informace o trati Čís. homologace: --- HD: ---- MC: ---- TC: ---- | Počasí: zataženo, déšť |
|---|--|----------------------------|

| Poř. Číslo | Jméno | Roč. | Klub | Čas | Ztráta |
|------------|-------|----------------------|---|---------|--------|
| 1. | 252 | POKORNÁ Emma | 2001 SKIJ ČKS SKI Jilemnice | 9:55.7 | |
| 2. | 251 | STROUHALOVÁ Anna | 2001 FEJE FENIX SKI TEAM Jeseník | 10:42.1 | 46.4 |
| 3. | 257 | PILLEROVÁ Štěpánka | 2001 DULI TJ Dukla Liberec | 10:55.9 | 1:00.2 |
| 4. | 255 | KŘEMENOVÁ Natálie | 2001 JBCN Ski klub Jablonec nad Nisou | 11:01.8 | 1:06.1 |
| 5. | 260 | SUCHÁNKOVÁ Kristýna | 2001 SKJA SKI Janov - Bedřichov | 11:13.2 | 1:17.5 |
| 6. | 259 | MARXOVÁ Gábina | 2001 JBCN Ski klub Jablonec nad Nisou | 11:38.0 | 1:42.3 |
| 7. | 254 | HUJEROVÁ Eliška | 2001 JBCN Ski klub Jablonec nad Nisou | 11:40.3 | 1:44.6 |
| 8. | 253 | ROZTOČILOVÁ Dominika | 2001 TJSE TJ Semily | 11:49.9 | 1:54.2 |
| 9. | 258 | JANDEROVÁ Petra | 2001 JBCN Ski klub Jablonec nad Nisou | 12:05.5 | 2:09.8 |
| 10. | 261 | ČALOUNOVÁ Markéta | 2001 DULI TJ Dukla Liberec | 12:23.1 | 2:27.4 |
| 11. | 256 | ŠLAUFOVÁ Magdalena | 2001 CSKV Český ski klub Vysoké nad Jizerou | 12:52.0 | 2:56.3 |

10.1.2015 14:28:04

Data processing: info@sport-casomira.cz, http://sport-casomira.cz/

Strana 6 z 9

| Žákyně starší 2001 3 km klasicky Start: 11:21:20 Konec: 11:37:03 | Informace o trati Čís. homologace: --- HD: ---- MC: ---- TC: ---- | Počasí: zataženo, déšť | | | | | | | | | | | | | | | | | | | | | | | | | | | | | | | | | | | |
|---|---|----------------------------|------------|-------|--------|------|-----|--------|--|--|--|--|--|--|----------------|--|--|--|--|--|-------------------|--|--|--|--|--|--------------------------|--|--|--|--|--|---------------------------|--|--|--|--|
| | <table border="1"> <thead> <tr> <th>Poř. Číslo</th> <th>Jméno</th> <th>Roč.</th> <th>Klub</th> <th>Čas</th> <th>Ztráta</th> </tr> </thead> <tbody> <tr> <td colspan="6">Přihlášeno: 11 Výkonnostní třída do času do místa</td> </tr> <tr> <td colspan="6">Startovalo: 11</td> </tr> <tr> <td colspan="6">Klasifikováno: 11</td> </tr> <tr> <td colspan="6">II. 11:25.0 (5.)</td> </tr> <tr> <td colspan="6">III. 12:54.4 (11.)</td> </tr> </tbody> </table> | | Poř. Číslo | Jméno | Roč. | Klub | Čas | Ztráta | Přihlášeno: 11 Výkonnostní třída do času do místa | | | | | | Startovalo: 11 | | | | | | Klasifikováno: 11 | | | | | | II. 11:25.0 (5.) | | | | | | III. 12:54.4 (11.) | | | | |
| Poř. Číslo | Jméno | Roč. | Klub | Čas | Ztráta | | | | | | | | | | | | | | | | | | | | | | | | | | | | | | | | |
| Přihlášeno: 11 Výkonnostní třída do času do místa | | | | | | | | | | | | | | | | | | | | | | | | | | | | | | | | | | | | | |
| Startovalo: 11 | | | | | | | | | | | | | | | | | | | | | | | | | | | | | | | | | | | | | |
| Klasifikováno: 11 | | | | | | | | | | | | | | | | | | | | | | | | | | | | | | | | | | | | | |
| II. 11:25.0 (5.) | | | | | | | | | | | | | | | | | | | | | | | | | | | | | | | | | | | | | |
| III. 12:54.4 (11.) | | | | | | | | | | | | | | | | | | | | | | | | | | | | | | | | | | | | | |

| Žáci starší 2002 3 km klasicky Start: 11:26:20 Konec: 11:45:13 | Informace o trati Čís. homologace: --- HD: ---- MC: ---- TC: ---- | Počasí: zataženo, déšť | | | | | | | | | | | | | | | | | | | | | | | | | | | | | | | | | | | | | | | | | | | | | | | | | | | | | | | | | | | | | | | | | | | | | | | | | | | | | | | | | | | | | | | | | | | | | | | | | | | | | | | | | | | | | | | | | | | | | | | | | | | | | |
|---|--|----------------------------|---|---------|--------|------|-----|--------|----|-----|--------------|----------------------------------|---------|--|----|-----|-------------|---------------------------------------|---------|------|----|-----|-------------|----------------------------------|---------|------|----|-----|-----------------|---------------------------------------|---------|------|----|-----|---------------|-----------------------------|---------|------|----|-----|----------------|----------------------------------|---------|------|----|-----|---------------|-----------------------------|---------|------|----|-----|-----------------|---|---------|------|----|-----|------------|----------------------------|---------|--------|-----|-----|--------------|-----------------------------|---------|--------|-----|-----|--------------|---------------------------------------|---------|--------|-----|-----|--------------|---------------------------------------|---------|--------|-----|-----|---------------------|-----------------------------|---------|--------|-----|-----|--------------|----------------------------|---------|--------|-----|-----|------------|--------------------------|---------|--------|-----|-----|---------------|----------------------------|---------|--------|-----|-----|---------------|---------------------------------|---------|--------|-----|-----|--------------|----------------------------|---------|--------|-----|-----|----------------|----------------------------|---------|--------|-----|-----|---------------|---------------------|---------|
| | <table border="1"> <thead> <tr> <th>Poř. Číslo</th> <th>Jméno</th> <th>Roč.</th> <th>Klub</th> <th>Čas</th> <th>Ztráta</th> </tr> </thead> <tbody> <tr> <td>1.</td> <td>271</td> <td>CENEK Jáchym</td> <td>2002 FEJE FENIX SKI TEAM Jeseník</td> <td>10:00.4</td> <td></td> </tr> <tr> <td>2.</td> <td>274</td> <td>SLÁMA Filip</td> <td>2002 JBCN Ski klub Jablonec nad Nisou</td> <td>10:21.4</td> <td>21.0</td> </tr> <tr> <td>3.</td> <td>286</td> <td>MEDEK Jakub</td> <td>2002 FEJE FENIX SKI TEAM Jeseník</td> <td>10:24.7</td> <td>24.3</td> </tr> <tr> <td>4.</td> <td>278</td> <td>MATOUŠEK Matouš</td> <td>2002 JBCN Ski klub Jablonec nad Nisou</td> <td>10:36.3</td> <td>35.9</td> </tr> <tr> <td>5.</td> <td>294</td> <td>KUDRNÁČ Jakub</td> <td>2002 SKIJ ČKS SKI Jilemnice</td> <td>10:36.5</td> <td>36.1</td> </tr> <tr> <td>6.</td> <td>287</td> <td>HORČIČKA Tomáš</td> <td>2002 FEJE FENIX SKI TEAM Jeseník</td> <td>10:37.7</td> <td>37.3</td> </tr> <tr> <td>7.</td> <td>273</td> <td>POKORNÝ Miloš</td> <td>2002 SKIJ ČKS SKI Jilemnice</td> <td>10:41.2</td> <td>40.8</td> </tr> <tr> <td>8.</td> <td>290</td> <td>ŠIKOLA Jindřich</td> <td>2002 CSKV Český ski klub Vysoké nad Jizerou</td> <td>11:00.3</td> <td>59.9</td> </tr> <tr> <td>9.</td> <td>279</td> <td>ZEMAN Jiří</td> <td>2002 DULI TJ Dukla Liberec</td> <td>11:00.8</td> <td>1:00.4</td> </tr> <tr> <td>10.</td> <td>288</td> <td>PAULUS Lukáš</td> <td>2002 SKIJ ČKS SKI Jilemnice</td> <td>11:02.7</td> <td>1:02.3</td> </tr> <tr> <td>11.</td> <td>283</td> <td>RYŠÁNEK Nick</td> <td>2002 JBCN Ski klub Jablonec nad Nisou</td> <td>11:14.7</td> <td>1:14.3</td> </tr> <tr> <td>12.</td> <td>293</td> <td>SIXTA Ondřej</td> <td>2002 JBCN Ski klub Jablonec nad Nisou</td> <td>11:18.3</td> <td>1:17.9</td> </tr> <tr> <td>13.</td> <td>289</td> <td>ŠVANDRLÍK František</td> <td>2002 SKIJ ČKS SKI Jilemnice</td> <td>11:23.9</td> <td>1:23.5</td> </tr> <tr> <td>14.</td> <td>272</td> <td>NOVÁK Martin</td> <td>2002 DULI TJ Dukla Liberec</td> <td>11:43.1</td> <td>1:42.7</td> </tr> <tr> <td>15.</td> <td>292</td> <td>ŠTEFAN Vít</td> <td>2002 STUD Sokol Studenec</td> <td>12:13.6</td> <td>2:13.2</td> </tr> <tr> <td>16.</td> <td>280</td> <td>ZEMÁNEK Jakub</td> <td>2002 LSKL LSK Lomnice n.P.</td> <td>12:24.9</td> <td>2:24.5</td> </tr> <tr> <td>17.</td> <td>285</td> <td>MARTÍNEK Aleš</td> <td>2002 SKJA SKI Janov - Bedřichov</td> <td>12:27.6</td> <td>2:27.2</td> </tr> <tr> <td>18.</td> <td>291</td> <td>PTÁČEK Jakub</td> <td>2002 DULI TJ Dukla Liberec</td> <td>12:29.0</td> <td>2:28.6</td> </tr> <tr> <td>19.</td> <td>277</td> <td>ŠKRÉTA Vojtěch</td> <td>2002 DULI TJ Dukla Liberec</td> <td>12:39.7</td> <td>2:39.3</td> </tr> <tr> <td>20.</td> <td>275</td> <td>VALENTA Marek</td> <td>2002 TJSE TJ Semily</td> <td>13:34.3</td> <td>3:33.9</td> </tr> </tbody> </table> | | Poř. Číslo | Jméno | Roč. | Klub | Čas | Ztráta | 1. | 271 | CENEK Jáchym | 2002 FEJE FENIX SKI TEAM Jeseník | 10:00.4 | | 2. | 274 | SLÁMA Filip | 2002 JBCN Ski klub Jablonec nad Nisou | 10:21.4 | 21.0 | 3. | 286 | MEDEK Jakub | 2002 FEJE FENIX SKI TEAM Jeseník | 10:24.7 | 24.3 | 4. | 278 | MATOUŠEK Matouš | 2002 JBCN Ski klub Jablonec nad Nisou | 10:36.3 | 35.9 | 5. | 294 | KUDRNÁČ Jakub | 2002 SKIJ ČKS SKI Jilemnice | 10:36.5 | 36.1 | 6. | 287 | HORČIČKA Tomáš | 2002 FEJE FENIX SKI TEAM Jeseník | 10:37.7 | 37.3 | 7. | 273 | POKORNÝ Miloš | 2002 SKIJ ČKS SKI Jilemnice | 10:41.2 | 40.8 | 8. | 290 | ŠIKOLA Jindřich | 2002 CSKV Český ski klub Vysoké nad Jizerou | 11:00.3 | 59.9 | 9. | 279 | ZEMAN Jiří | 2002 DULI TJ Dukla Liberec | 11:00.8 | 1:00.4 | 10. | 288 | PAULUS Lukáš | 2002 SKIJ ČKS SKI Jilemnice | 11:02.7 | 1:02.3 | 11. | 283 | RYŠÁNEK Nick | 2002 JBCN Ski klub Jablonec nad Nisou | 11:14.7 | 1:14.3 | 12. | 293 | SIXTA Ondřej | 2002 JBCN Ski klub Jablonec nad Nisou | 11:18.3 | 1:17.9 | 13. | 289 | ŠVANDRLÍK František | 2002 SKIJ ČKS SKI Jilemnice | 11:23.9 | 1:23.5 | 14. | 272 | NOVÁK Martin | 2002 DULI TJ Dukla Liberec | 11:43.1 | 1:42.7 | 15. | 292 | ŠTEFAN Vít | 2002 STUD Sokol Studenec | 12:13.6 | 2:13.2 | 16. | 280 | ZEMÁNEK Jakub | 2002 LSKL LSK Lomnice n.P. | 12:24.9 | 2:24.5 | 17. | 285 | MARTÍNEK Aleš | 2002 SKJA SKI Janov - Bedřichov | 12:27.6 | 2:27.2 | 18. | 291 | PTÁČEK Jakub | 2002 DULI TJ Dukla Liberec | 12:29.0 | 2:28.6 | 19. | 277 | ŠKRÉTA Vojtěch | 2002 DULI TJ Dukla Liberec | 12:39.7 | 2:39.3 | 20. | 275 | VALENTA Marek | 2002 TJSE TJ Semily | 13:34.3 |
| Poř. Číslo | Jméno | Roč. | Klub | Čas | Ztráta | | | | | | | | | | | | | | | | | | | | | | | | | | | | | | | | | | | | | | | | | | | | | | | | | | | | | | | | | | | | | | | | | | | | | | | | | | | | | | | | | | | | | | | | | | | | | | | | | | | | | | | | | | | | | | | | | | | | | | | | | | |
| 1. | 271 | CENEK Jáchym | 2002 FEJE FENIX SKI TEAM Jeseník | 10:00.4 | | | | | | | | | | | | | | | | | | | | | | | | | | | | | | | | | | | | | | | | | | | | | | | | | | | | | | | | | | | | | | | | | | | | | | | | | | | | | | | | | | | | | | | | | | | | | | | | | | | | | | | | | | | | | | | | | | | | | | | | | | | |
| 2. | 274 | SLÁMA Filip | 2002 JBCN Ski klub Jablonec nad Nisou | 10:21.4 | 21.0 | | | | | | | | | | | | | | | | | | | | | | | | | | | | | | | | | | | | | | | | | | | | | | | | | | | | | | | | | | | | | | | | | | | | | | | | | | | | | | | | | | | | | | | | | | | | | | | | | | | | | | | | | | | | | | | | | | | | | | | | | | |
| 3. | 286 | MEDEK Jakub | 2002 FEJE FENIX SKI TEAM Jeseník | 10:24.7 | 24.3 | | | | | | | | | | | | | | | | | | | | | | | | | | | | | | | | | | | | | | | | | | | | | | | | | | | | | | | | | | | | | | | | | | | | | | | | | | | | | | | | | | | | | | | | | | | | | | | | | | | | | | | | | | | | | | | | | | | | | | | | | | |
| 4. | 278 | MATOUŠEK Matouš | 2002 JBCN Ski klub Jablonec nad Nisou | 10:36.3 | 35.9 | | | | | | | | | | | | | | | | | | | | | | | | | | | | | | | | | | | | | | | | | | | | | | | | | | | | | | | | | | | | | | | | | | | | | | | | | | | | | | | | | | | | | | | | | | | | | | | | | | | | | | | | | | | | | | | | | | | | | | | | | | |
| 5. | 294 | KUDRNÁČ Jakub | 2002 SKIJ ČKS SKI Jilemnice | 10:36.5 | 36.1 | | | | | | | | | | | | | | | | | | | | | | | | | | | | | | | | | | | | | | | | | | | | | | | | | | | | | | | | | | | | | | | | | | | | | | | | | | | | | | | | | | | | | | | | | | | | | | | | | | | | | | | | | | | | | | | | | | | | | | | | | | |
| 6. | 287 | HORČIČKA Tomáš | 2002 FEJE FENIX SKI TEAM Jeseník | 10:37.7 | 37.3 | | | | | | | | | | | | | | | | | | | | | | | | | | | | | | | | | | | | | | | | | | | | | | | | | | | | | | | | | | | | | | | | | | | | | | | | | | | | | | | | | | | | | | | | | | | | | | | | | | | | | | | | | | | | | | | | | | | | | | | | | | |
| 7. | 273 | POKORNÝ Miloš | 2002 SKIJ ČKS SKI Jilemnice | 10:41.2 | 40.8 | | | | | | | | | | | | | | | | | | | | | | | | | | | | | | | | | | | | | | | | | | | | | | | | | | | | | | | | | | | | | | | | | | | | | | | | | | | | | | | | | | | | | | | | | | | | | | | | | | | | | | | | | | | | | | | | | | | | | | | | | | |
| 8. | 290 | ŠIKOLA Jindřich | 2002 CSKV Český ski klub Vysoké nad Jizerou | 11:00.3 | 59.9 | | | | | | | | | | | | | | | | | | | | | | | | | | | | | | | | | | | | | | | | | | | | | | | | | | | | | | | | | | | | | | | | | | | | | | | | | | | | | | | | | | | | | | | | | | | | | | | | | | | | | | | | | | | | | | | | | | | | | | | | | | |
| 9. | 279 | ZEMAN Jiří | 2002 DULI TJ Dukla Liberec | 11:00.8 | 1:00.4 | | | | | | | | | | | | | | | | | | | | | | | | | | | | | | | | | | | | | | | | | | | | | | | | | | | | | | | | | | | | | | | | | | | | | | | | | | | | | | | | | | | | | | | | | | | | | | | | | | | | | | | | | | | | | | | | | | | | | | | | | | |
| 10. | 288 | PAULUS Lukáš | 2002 SKIJ ČKS SKI Jilemnice | 11:02.7 | 1:02.3 | | | | | | | | | | | | | | | | | | | | | | | | | | | | | | | | | | | | | | | | | | | | | | | | | | | | | | | | | | | | | | | | | | | | | | | | | | | | | | | | | | | | | | | | | | | | | | | | | | | | | | | | | | | | | | | | | | | | | | | | | | |
| 11. | 283 | RYŠÁNEK Nick | 2002 JBCN Ski klub Jablonec nad Nisou | 11:14.7 | 1:14.3 | | | | | | | | | | | | | | | | | | | | | | | | | | | | | | | | | | | | | | | | | | | | | | | | | | | | | | | | | | | | | | | | | | | | | | | | | | | | | | | | | | | | | | | | | | | | | | | | | | | | | | | | | | | | | | | | | | | | | | | | | | |
| 12. | 293 | SIXTA Ondřej | 2002 JBCN Ski klub Jablonec nad Nisou | 11:18.3 | 1:17.9 | | | | | | | | | | | | | | | | | | | | | | | | | | | | | | | | | | | | | | | | | | | | | | | | | | | | | | | | | | | | | | | | | | | | | | | | | | | | | | | | | | | | | | | | | | | | | | | | | | | | | | | | | | | | | | | | | | | | | | | | | | |
| 13. | 289 | ŠVANDRLÍK František | 2002 SKIJ ČKS SKI Jilemnice | 11:23.9 | 1:23.5 | | | | | | | | | | | | | | | | | | | | | | | | | | | | | | | | | | | | | | | | | | | | | | | | | | | | | | | | | | | | | | | | | | | | | | | | | | | | | | | | | | | | | | | | | | | | | | | | | | | | | | | | | | | | | | | | | | | | | | | | | | |
| 14. | 272 | NOVÁK Martin | 2002 DULI TJ Dukla Liberec | 11:43.1 | 1:42.7 | | | | | | | | | | | | | | | | | | | | | | | | | | | | | | | | | | | | | | | | | | | | | | | | | | | | | | | | | | | | | | | | | | | | | | | | | | | | | | | | | | | | | | | | | | | | | | | | | | | | | | | | | | | | | | | | | | | | | | | | | | |
| 15. | 292 | ŠTEFAN Vít | 2002 STUD Sokol Studenec | 12:13.6 | 2:13.2 | | | | | | | | | | | | | | | | | | | | | | | | | | | | | | | | | | | | | | | | | | | | | | | | | | | | | | | | | | | | | | | | | | | | | | | | | | | | | | | | | | | | | | | | | | | | | | | | | | | | | | | | | | | | | | | | | | | | | | | | | | |
| 16. | 280 | ZEMÁNEK Jakub | 2002 LSKL LSK Lomnice n.P. | 12:24.9 | 2:24.5 | | | | | | | | | | | | | | | | | | | | | | | | | | | | | | | | | | | | | | | | | | | | | | | | | | | | | | | | | | | | | | | | | | | | | | | | | | | | | | | | | | | | | | | | | | | | | | | | | | | | | | | | | | | | | | | | | | | | | | | | | | |
| 17. | 285 | MARTÍNEK Aleš | 2002 SKJA SKI Janov - Bedřichov | 12:27.6 | 2:27.2 | | | | | | | | | | | | | | | | | | | | | | | | | | | | | | | | | | | | | | | | | | | | | | | | | | | | | | | | | | | | | | | | | | | | | | | | | | | | | | | | | | | | | | | | | | | | | | | | | | | | | | | | | | | | | | | | | | | | | | | | | | |
| 18. | 291 | PTÁČEK Jakub | 2002 DULI TJ Dukla Liberec | 12:29.0 | 2:28.6 | | | | | | | | | | | | | | | | | | | | | | | | | | | | | | | | | | | | | | | | | | | | | | | | | | | | | | | | | | | | | | | | | | | | | | | | | | | | | | | | | | | | | | | | | | | | | | | | | | | | | | | | | | | | | | | | | | | | | | | | | | |
| 19. | 277 | ŠKRÉTA Vojtěch | 2002 DULI TJ Dukla Liberec | 12:39.7 | 2:39.3 | | | | | | | | | | | | | | | | | | | | | | | | | | | | | | | | | | | | | | | | | | | | | | | | | | | | | | | | | | | | | | | | | | | | | | | | | | | | | | | | | | | | | | | | | | | | | | | | | | | | | | | | | | | | | | | | | | | | | | | | | | |
| 20. | 275 | VALENTA Marek | 2002 TJSE TJ Semily | 13:34.3 | 3:33.9 | | | | | | | | | | | | | | | | | | | | | | | | | | | | | | | | | | | | | | | | | | | | | | | | | | | | | | | | | | | | | | | | | | | | | | | | | | | | | | | | | | | | | | | | | | | | | | | | | | | | | | | | | | | | | | | | | | | | | | | | | | |

| Poř. Číslo | Jméno | Roč. | Klub | Čas | Ztráta |
|--|-------|------|------|-----|--------|
| Přihlášeno: 20 Výkonnostní třída do času do místa | | | | | |
| Startovalo: 20 | | | | | |
| Klasifikováno: 20 | | | | | |
| II. 11:30.4 (13.) | | | | | |
| III. 13:00.5 (19.) | | | | | |

| Žáci starší 2001 3 km klasicky Start: 11:35:20 Konec: 11:53:21 | Informace o trati Čís. homologace: --- HD: ---- MC: ---- TC: ---- | Počasí: zataženo, déšť | | | | | | | | | | | | | | | | | | | | | | | | | | | | | | | | | | | | | | | | | |
|---|--|----------------------------|---------------------------------------|---------|--------|------|-----|--------|----|-----|----------------|----------------------------------|--------|--|----|-----|--------------|---------------------------------|---------|------|----|-----|---------------|---------------------|---------|------|----|-----|---------------|---------------------------------|---------|--------|----|-----|---------------|---------------------|---------|--------|----|-----|---------------|---------------------------------------|---------|
| | <table border="1"> <thead> <tr> <th>Poř. Číslo</th> <th>Jméno</th> <th>Roč.</th> <th>Klub</th> <th>Čas</th> <th>Ztráta</th> </tr> </thead> <tbody> <tr> <td>1.</td> <td>303</td> <td>STROUHAL Jakub</td> <td>2001 FEJE FENIX SKI TEAM Jeseník</td> <td>9:24.9</td> <td></td> </tr> <tr> <td>2.</td> <td>304</td> <td>DAVID Matyáš</td> <td>2001 SKJA SKI Janov - Bedřichov</td> <td>10:07.2</td> <td>42.3</td> </tr> <tr> <td>3.</td> <td>310</td> <td>LENGYEL Tomáš</td> <td>2001 TJSE TJ Semily</td> <td>10:24.0</td> <td>59.1</td> </tr> <tr> <td>4.</td> <td>301</td> <td>AUGSTEN Jakub</td> <td>2001 JIID TJ Jiskra Josefův Důl</td> <td>10:50.3</td> <td>1:25.4</td> </tr> <tr> <td>5.</td> <td>307</td> <td>KOMÍNEK Luboš</td> <td>2001 TJSE TJ Semily</td> <td>11:02.1</td> <td>1:37.2</td> </tr> <tr> <td>6.</td> <td>311</td> <td>KYSILKA Tomáš</td> <td>2001 JBCN Ski klub Jablonec nad Nisou</td> <td>11:13.7</td> <td>1:48.8</td> </tr> </tbody> </table> | | Poř. Číslo | Jméno | Roč. | Klub | Čas | Ztráta | 1. | 303 | STROUHAL Jakub | 2001 FEJE FENIX SKI TEAM Jeseník | 9:24.9 | | 2. | 304 | DAVID Matyáš | 2001 SKJA SKI Janov - Bedřichov | 10:07.2 | 42.3 | 3. | 310 | LENGYEL Tomáš | 2001 TJSE TJ Semily | 10:24.0 | 59.1 | 4. | 301 | AUGSTEN Jakub | 2001 JIID TJ Jiskra Josefův Důl | 10:50.3 | 1:25.4 | 5. | 307 | KOMÍNEK Luboš | 2001 TJSE TJ Semily | 11:02.1 | 1:37.2 | 6. | 311 | KYSILKA Tomáš | 2001 JBCN Ski klub Jablonec nad Nisou | 11:13.7 |
| Poř. Číslo | Jméno | Roč. | Klub | Čas | Ztráta | | | | | | | | | | | | | | | | | | | | | | | | | | | | | | | | | | | | | | |
| 1. | 303 | STROUHAL Jakub | 2001 FEJE FENIX SKI TEAM Jeseník | 9:24.9 | | | | | | | | | | | | | | | | | | | | | | | | | | | | | | | | | | | | | | | |
| 2. | 304 | DAVID Matyáš | 2001 SKJA SKI Janov - Bedřichov | 10:07.2 | 42.3 | | | | | | | | | | | | | | | | | | | | | | | | | | | | | | | | | | | | | | |
| 3. | 310 | LENGYEL Tomáš | 2001 TJSE TJ Semily | 10:24.0 | 59.1 | | | | | | | | | | | | | | | | | | | | | | | | | | | | | | | | | | | | | | |
| 4. | 301 | AUGSTEN Jakub | 2001 JIID TJ Jiskra Josefův Důl | 10:50.3 | 1:25.4 | | | | | | | | | | | | | | | | | | | | | | | | | | | | | | | | | | | | | | |
| 5. | 307 | KOMÍNEK Luboš | 2001 TJSE TJ Semily | 11:02.1 | 1:37.2 | | | | | | | | | | | | | | | | | | | | | | | | | | | | | | | | | | | | | | |
| 6. | 311 | KYSILKA Tomáš | 2001 JBCN Ski klub Jablonec nad Nisou | 11:13.7 | 1:48.8 | | | | | | | | | | | | | | | | | | | | | | | | | | | | | | | | | | | | | | |

10.1.2015 14:28:05

Data processing: info@sport-casomira.cz, http://sport-casomira.cz/

Strana 7 z 9

| | | |
|---|--|----------------------------|
| Žáci starší 2001 3 km klasicky Start: 11:35:20 Konec: 11:53:21 | Informace o trati Čís. homologace: --- HD: ---- MC: ---- TC: ---- | Počasí: zataženo, déšť |
| | | |

| Poř. | Číslo | Jméno | Roč. | Klub | Čas | Ztráta |
|------|-------|--------------|------|----------------------------------|---------|--------|
| 7. | 309 | SCHEJBAL Jan | 2001 | DULI TJ Dukla Liberec | 11:59.7 | 2:34.8 |
| 8. | 308 | BŘÍZA Jan | 2001 | JBCN Ski klub Jablonec nad Nisou | 12:49.0 | 3:24.1 |
| 9. | 306 | BŘÍZA Matěj | 2001 | JBCN Ski klub Jablonec nad Nisou | 16:21.7 | 6:56.8 |

Přihlášeno: 9 Výkonnostní třída do času do místa
 Startovalo: 9
 Klasifikováno: 9 II. 10:49.6 (3.)
 III. 12:14.3 (7.)

| | | |
|--|--|----------------------------|
| Dorostenky mladší 4 km klasicky Start: 11:41:20 Konec: 11:57:59 | Informace o trati Čís. homologace: --- HD: ---- MC: ---- TC: ---- | Počasí: zataženo, déšť |
| | | |

| Poř. | Číslo | Jméno | Roč. | Klub | Čas | Ztráta |
|------|-------|--------------------|------|----------------------------------|---------|--------|
| 1. | 329 | HONZEJKOVÁ Lucie | 2000 | JIID TJ Jiskra Josefův Důl | 14:07.5 | |
| 2. | 331 | KOTULOVÁ Monika | 2000 | LSKL LSK Lomnice n.P. | 14:18.8 | 11.3 |
| 3. | 327 | POLÁKOVÁ Natálie | 2000 | FEJE FENIX SKI TEAM Jeseník | 14:56.7 | 49.2 |
| 4. | 325 | BAROCHOVÁ Gabriela | 2000 | LSKL LSK Lomnice n.P. | 15:09.1 | 1:01.6 |
| 5. | 326 | MARXOVÁ Pavlína | 1999 | JBCN Ski klub Jablonec nad Nisou | 15:24.9 | 1:17.4 |
| 6. | 324 | SUDKOVÁ Nella | 2000 | LSKL LSK Lomnice n.P. | 15:58.4 | 1:50.9 |

Přihlášeno: 6 Výkonnostní třída do času do místa
 Startovalo: 6
 Klasifikováno: 6 II. 16:14.6 (6.)
 III. 18:21.7 (6.)

| | | |
|--|--|----------------------------|
| Dorostenci mladší 4 km klasicky Start: 11:45:20 Konec: 12:01:32 | Informace o trati Čís. homologace: --- HD: ---- MC: ---- TC: ---- | Počasí: zataženo, déšť |
| | | |

| Poř. | Číslo | Jméno | Roč. | Klub | Čas | Ztráta |
|------|-------|----------------|------|----------------------------|---------|--------|
| 1. | 349 | RISHKO Vadym | 2000 | SOSK TJ Sokol Skuhrov | 13:23.8 | |
| 2. | 341 | PEKÁREK Jan | 1999 | LSKL LSK Lomnice n.P. | 13:33.7 | 9.9 |
| 3. | 345 | ŠMAUS Antonín | 2000 | SKJA SKI Janov - Bedřichov | 13:46.1 | 22.3 |
| 4. | 344 | VALENTA Michal | 2000 | TJSE TJ Semily | 15:11.5 | 1:47.7 |

Přihlášeno: 4 Výkonnostní třída do času do místa
 Startovalo: 4
 Klasifikováno: 4 II. 15:24.3 (4.)
 III. 17:24.9 (4.)

Dorostenci starší

7 km klasicky

Start: 11:53:40

Konec: 12:20:17

Informace o trati

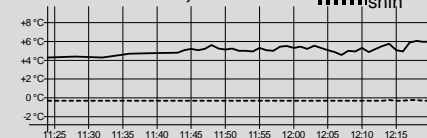
Čís. homologace: ---

HD: ----

MC: ----

TC: ----

Počasí: zataženo, déšť



| Poř. | Číslo | Jméno | Roč. | Klub | Čas | Ztráta |
|------|-------|-----------------------|------|----------------------------|----------------|--------|
| 1. | 374 | BLÁHA Jaroslav | 1998 | LSKL LSK Lomnice n.P. | 24:57.8 | |
| 2. | 372 | BAROCH Matěj | 1998 | LSKL LSK Lomnice n.P. | 25:38.6 | 40.8 |
| 3. | 373 | ŠMAUS Jan | 1997 | SKJA SKI Janov - Bedřichov | 25:42.2 | 44.4 |

| Přihlášeno: | 3 | Výkonnostní třída | do času | do místa |
|----------------|---|-------------------|---------|----------|
| Startovalo: | 3 | | | |
| Klasifikováno: | 3 | II. | 28:42.4 | (3.) |
| | | III. | 32:27.1 | (3.) |

Technický delegát

Sekretář závodu